

## آموزش تصویری نصب ویندوز 8

مایکروسافت به عنوان آخرین نسخه پیش نمایشی ویندوز 8 در سال جاری یک نسخه جدید از این سیستم عامل را برای دانلود عمومی انتشار داده است که در آن بسیاری از امکانات جدید و ویژگی ها وجود دارد که در این نوشته از به آموزش چگونگی نصب ویندوز 8 می پردازیم.

### آشنایی با نسخه Consumer Preview از ویندوز 8

این نسخه که در اختیار تمامی استفاده کنندگان سیستم عامل ویندوز قرار گرفته است آخرین نسخه پیش نمایش ویندوز در سال جاری است و می توانیم در آن تقریباً همه اتفاقاتی که قرار است در نسخه نهایی این ویندوز رخ دهد را مشاهده کنیم که کمپانی مایکروسافت نیز این ویرایش را با نام **Consumer Preview** معرفی کرده است. برای نصب ویندوز در سیستم خود نیاز دارید مراحل را که در این آموزش آمده است را یک به یک دنبال کنید.

### پیش نیاز نصب ویندوز 8

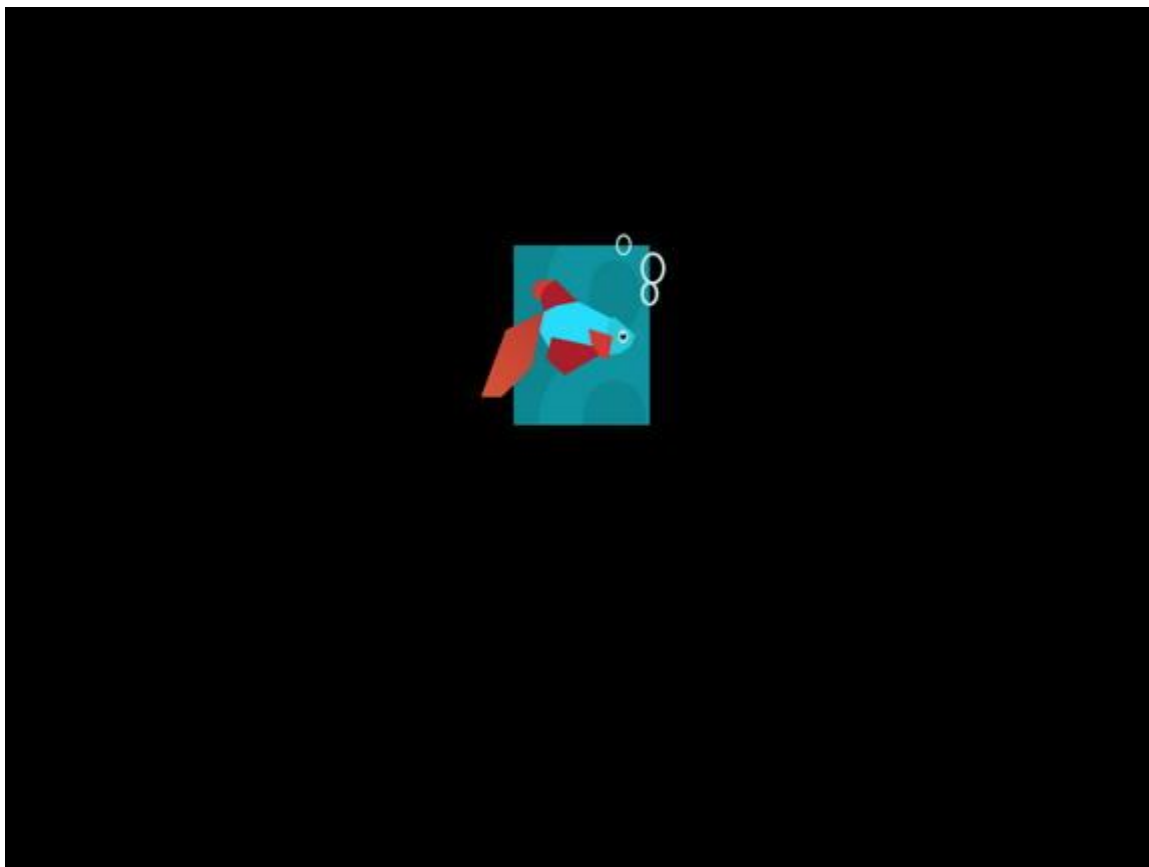
برای استفاده از ویندوز 8 در سیستم خود باید حداقل سیستم شما از امکانات زیر برخوردار باشد در غیر اینصورت در مراحل نصب این سیستم عامل اجازه انجام این کار به شما داده نمی شود و یا بعد از نصب و هنگام استفاده از این سیستم عامل به مشکل بر می خورید.

- پردازنده (CPU) با توان پردازشی 1 GHz و یا سریعتر
- رم (Ram) یک گیگابایتی برای استفاده از نسخه 32 بیتی و یا رم دو گیگابایتی برای استفاده از نسخه 64 بیتی
- 16 گیگابایت فضای خالی بر روی دیسک ذخیره سازی (Hard Disk) برای نصب نسخه 32 بیتی و یا 20 گیگابایت فضای خالی برای نصب نسخه 64 بیتی

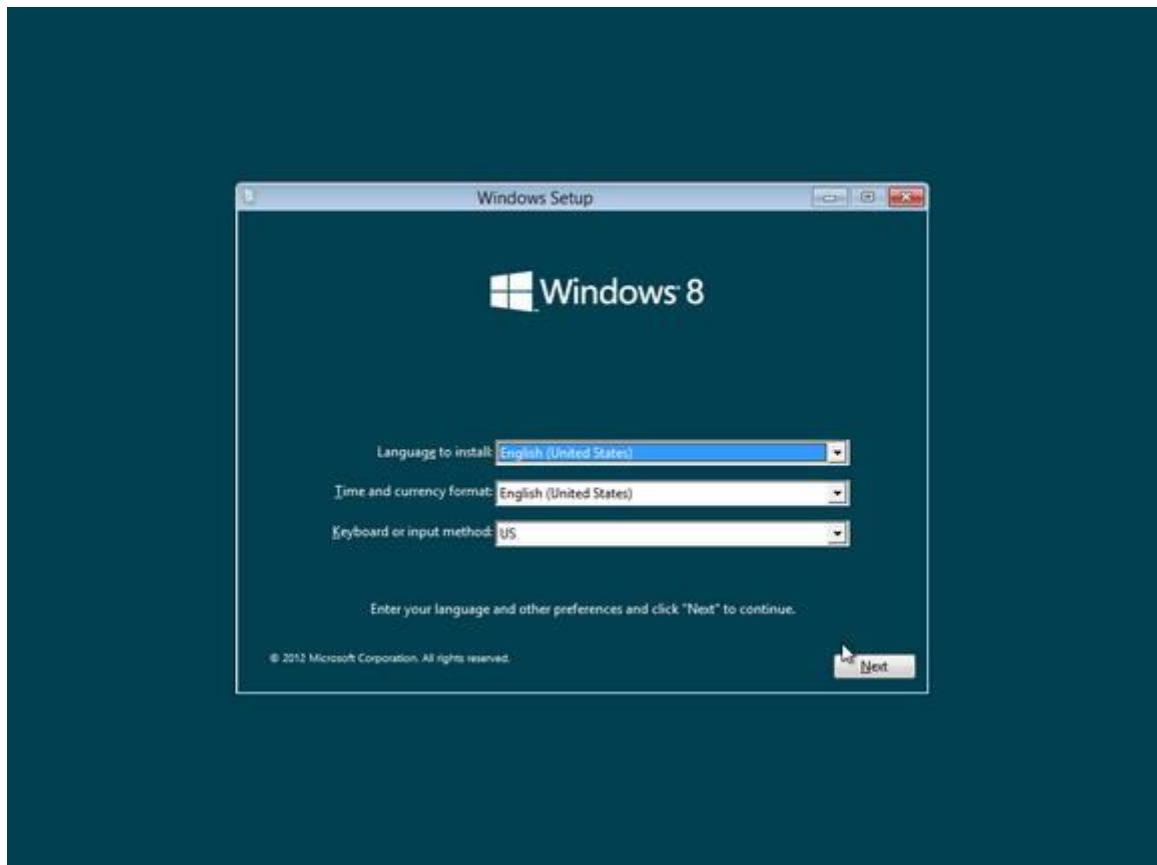
- کارت گرافیک (Graphics card) شما باید با نسخه 9 از DirectX میکروسافت سازگاری داشته باشد و یا نسخه های جدیدتر
  - برای استفاده از امکانات لمسی (Touch) ویندوز 8 باید تبلت و یا نمایشگر شما از قابلیت multitouch پشتیبانی کند
  - نمایشگر شما باید از حداقل اندازه تصویر 1024 در 768 پشتیبانی کند.
- همانطور که می بینید با اینکه در این نسخه از ویندوز امکانات زیادی فراهم شده است پیش نیازهای نصب این سیستم عامل نسبت به نسخه قبلی خود یعنی ویندوز 7 تفاوت زیادی نکرده است و این نشان از استفاده بهینه این نسخه از سیستم عامل ویندوز از امکانات و تجهیزات سخت افزاری دارد.

## مراحل نصب ویندوز جدید میکروسافت

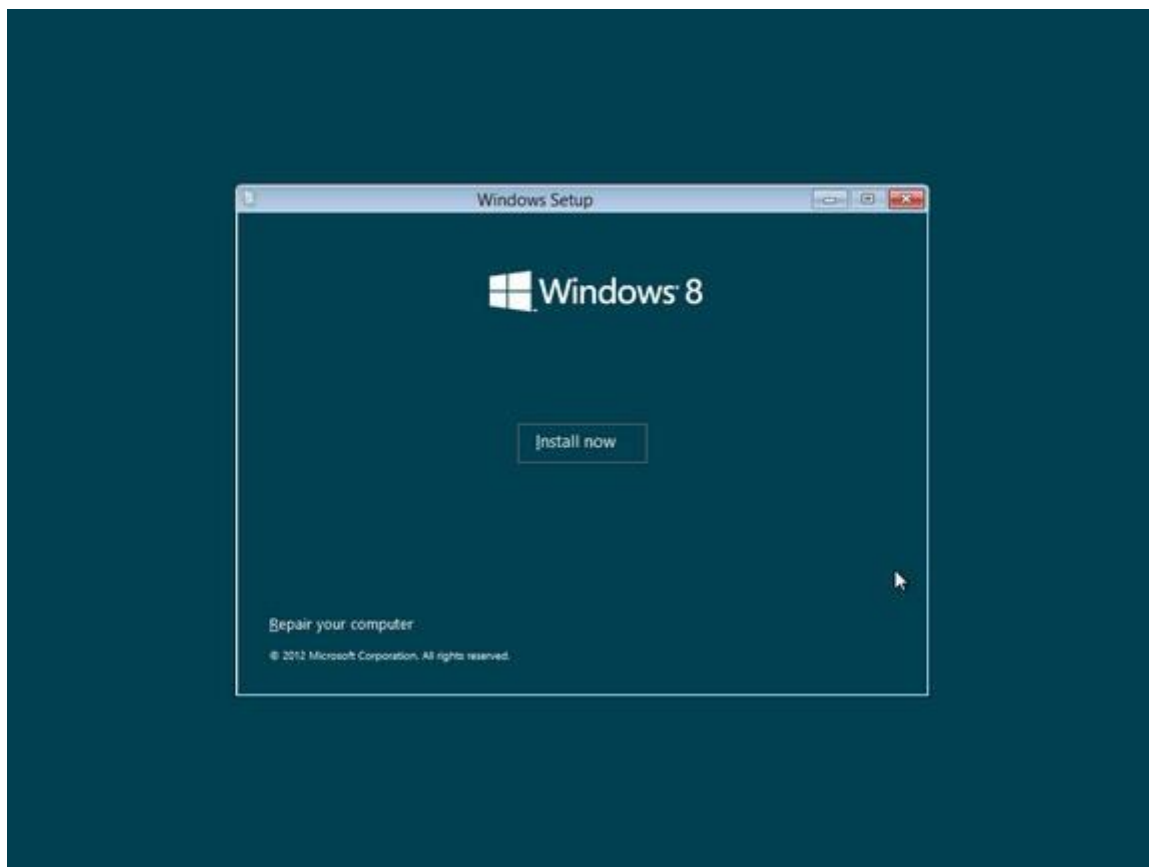
برای استفاده از ویندوز 8، سیستم عامل جدید میکروسافت کافی است مراحل زیر را طی کرده و این سیستم عامل را بر روی سیستم خود نصب بکنید. همانطور که در بالاتر نیز گفتیم پس از دانلود فایل ISO این نسخه کافی است با یکی از برنامه های مربوط به رایت DVD مانند NERO و یا دیگر برنامه رایت DVD دیسک راه انداز این سیستم عامل را ایجاد کرده و پس از راه اندازی مجدد سیستم خود این دیسک را در دستگاه دیسک خوان خود قرار دهید. با انجام این کار صفحه ای مانند زیر در نمایشگر سیستم شما نشان داده می شود که نشان از بارگذاری فایل های اولیه بر روی سیستم شما دارد.



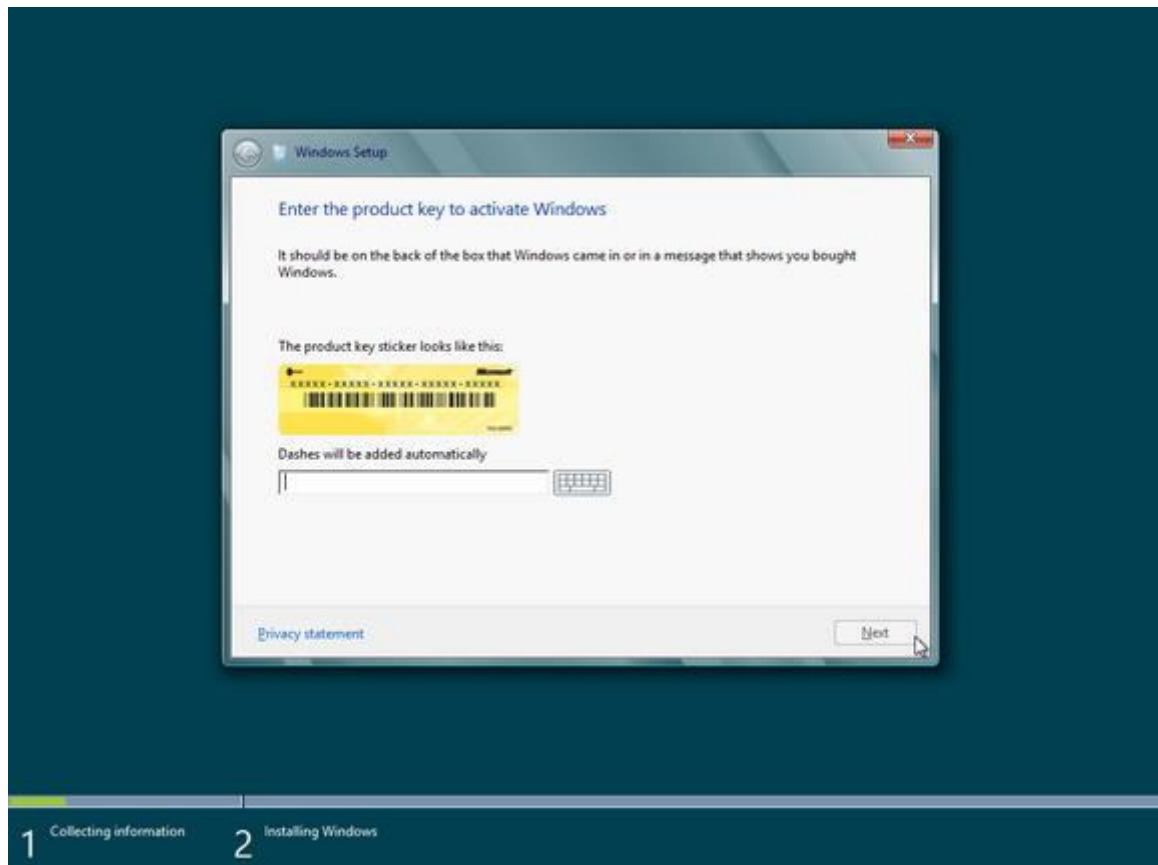
پس از بارگذاری فایل های اولیه و مورد نیاز برنامه نصاب ویندوز در سیستم شما ، پنجره ای مانند تصویر زیر به شما نمایش داده می شود که در آن می توانید تنظیمات زبان های مورد استفاده در صفحه کلید و سیستم خود را مشخص کنید.



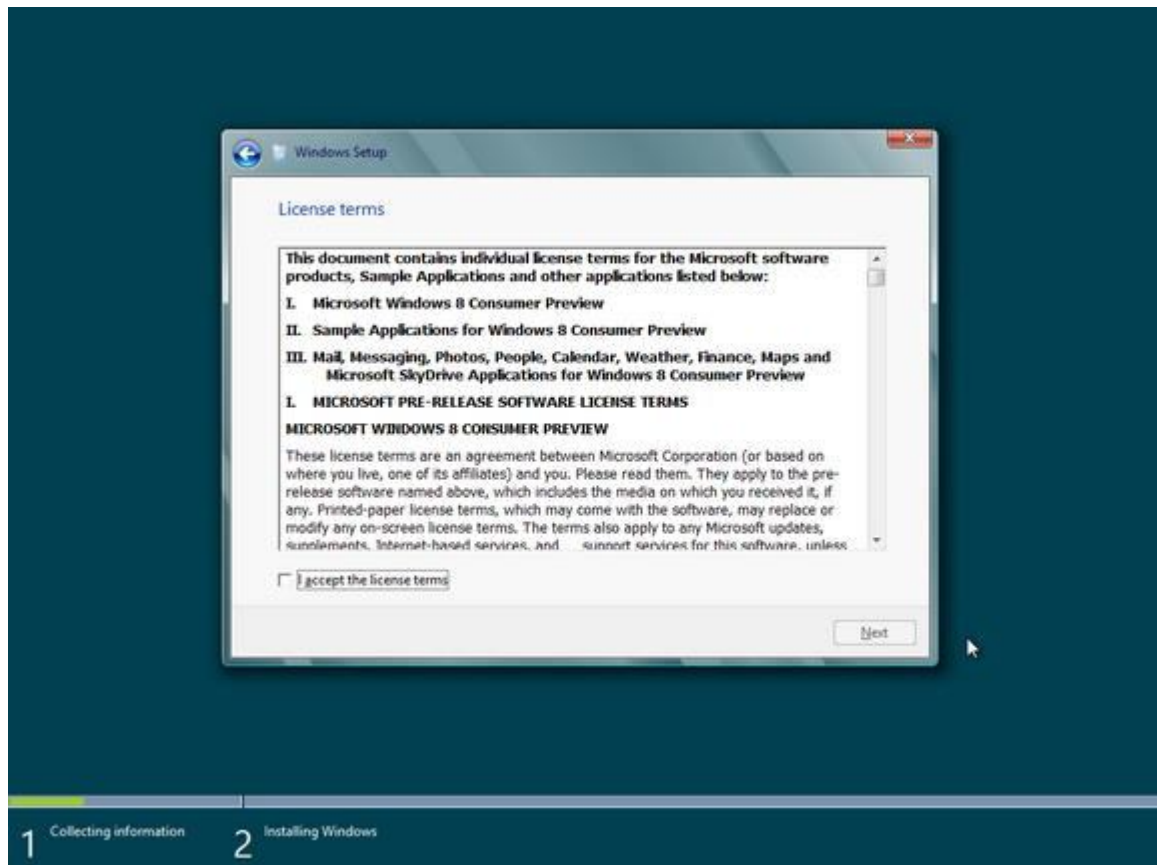
در صفحه بعدی از شما پرسیده می شود که قصد نصب (**Install**) ویندوز را در سیستم خود دارید و یا دوست دارید که این دیسک ویندوز 8 نصب شده در سیستم شما را تعمیر (**Repair**) کند که ما برای نصب نسخه جدید ویندوز بر روی سیستم بر روی دکمه **Install** کلیک می کنیم.



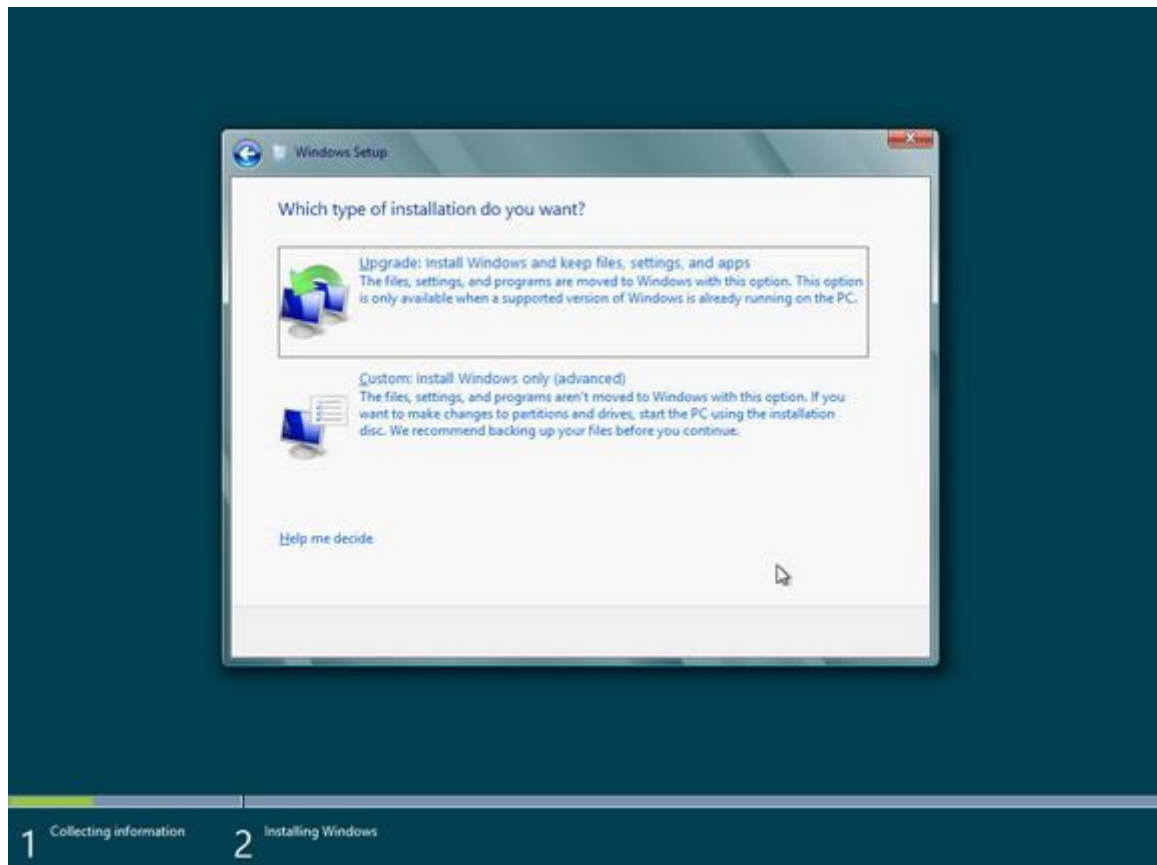
حال نیاز است که سریال و یا همان **Product Key** مربوط به سیستم عامل ویندوز را وارد کنیم تا دکمه **Next** برای رفتن به مرحله بعدی نصب این سیستم عامل روشن شود.



در مرحله بعد مجموعه قوانین مربوط به استفاده از این نسخه از این سیستم عامل که توسط کمپانی مایکروسافت تنظیم شده است نمایش داده می شود که با تیک دار کردن گزینه **I accept this license term** آن را قبول کنیم و سپس بر روی دکمه **Next** کلیک کنیم همانطور که مشاهده می کنید در متن نمایش داده شده در این صفحه ذکر شده است که این نسخه از سیستم عامل ویندوز ( **Consumer Preview** ) ممکن است در نگارش نهایی دستخوش تغییراتی شود و مایکروسافت هیچگونه مسئولیتی در رابطه با خسارت به نرم افزارهای سیستم شما و سخت افزارهای آن در هنگام استفاده از این نسخه قبول نمی کند.

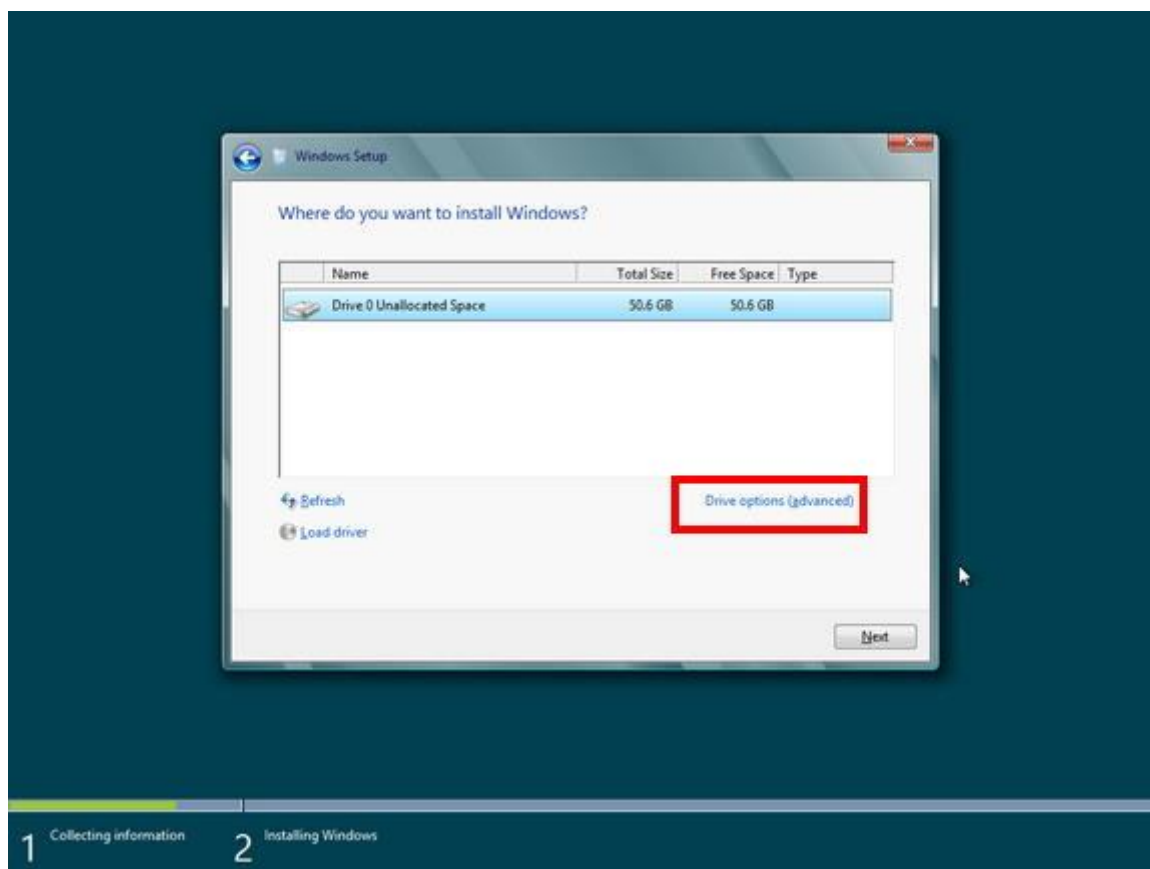


حال نوبت به آن رسیده است که انتخاب کنید که دوست دارید که ویندوز فعلی نصب شده در سیستم شما به ویندوز 8 بروزرسانی شود و یا به طور کل دوست دارید از اول این نسخه از ویندوز بر روی سیستم شما نصب شود. با انتخاب گزینه اول فایل ها و تنظیمات شما بعد از نصب این نسخه از ویندوز از بین نمی روند و در نسخه جدید نیز می توانید از آن ها استفاده کنید اما با انتخاب گزینه دوم یعنی **Custom: Install Windows only advanced** تعیین می کنیم که تنها می خواهیم ویندوز در یکی از پارتیشن ها و یا همان درایو سیستم ما نصب شود.

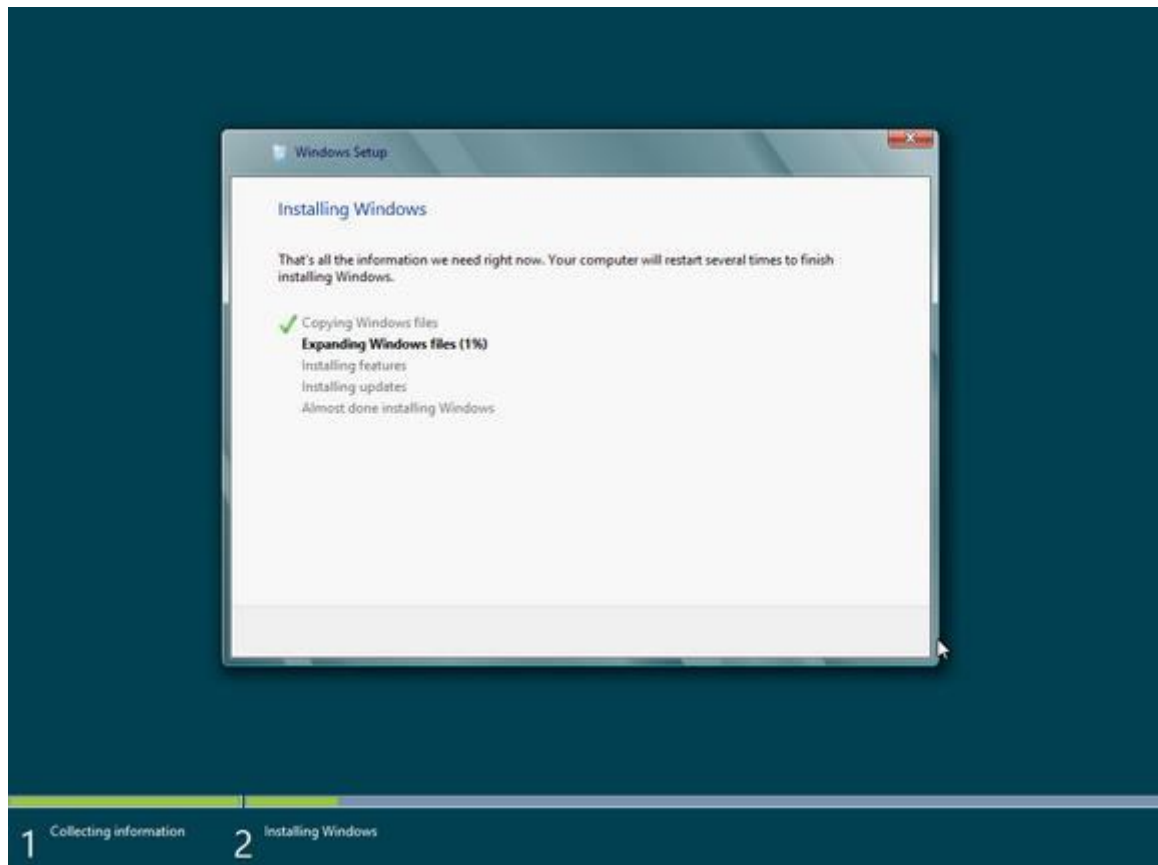


لیست پارتیشن ها و یا بهتر است بگوییم درایو موجود در هارد دیسک ما نمایش داده می شود و برای هر یک از آن ها مقدار فضای کلی و فضای خالی (Free Space) نیز نمایش داده می شود که با توجه به آن ها می توانید مناسب ترین درایو را برای نصب ویندوز انتخاب کنید و به مرحله بعد بروید. همچنین اگر دوست دارید قبل از رفتن به مرحله بعد یکبار درایو و یا پارتیشن مربوطه را فرمت (Format) کنید تا همه اطلاعات موجود در آن پاک شود و برای نصب ویندوز آماده سازی شود می توانید با انتخاب آن درایو و کلیک بر روی گزینه Drive Options این کار را انجام دهید.

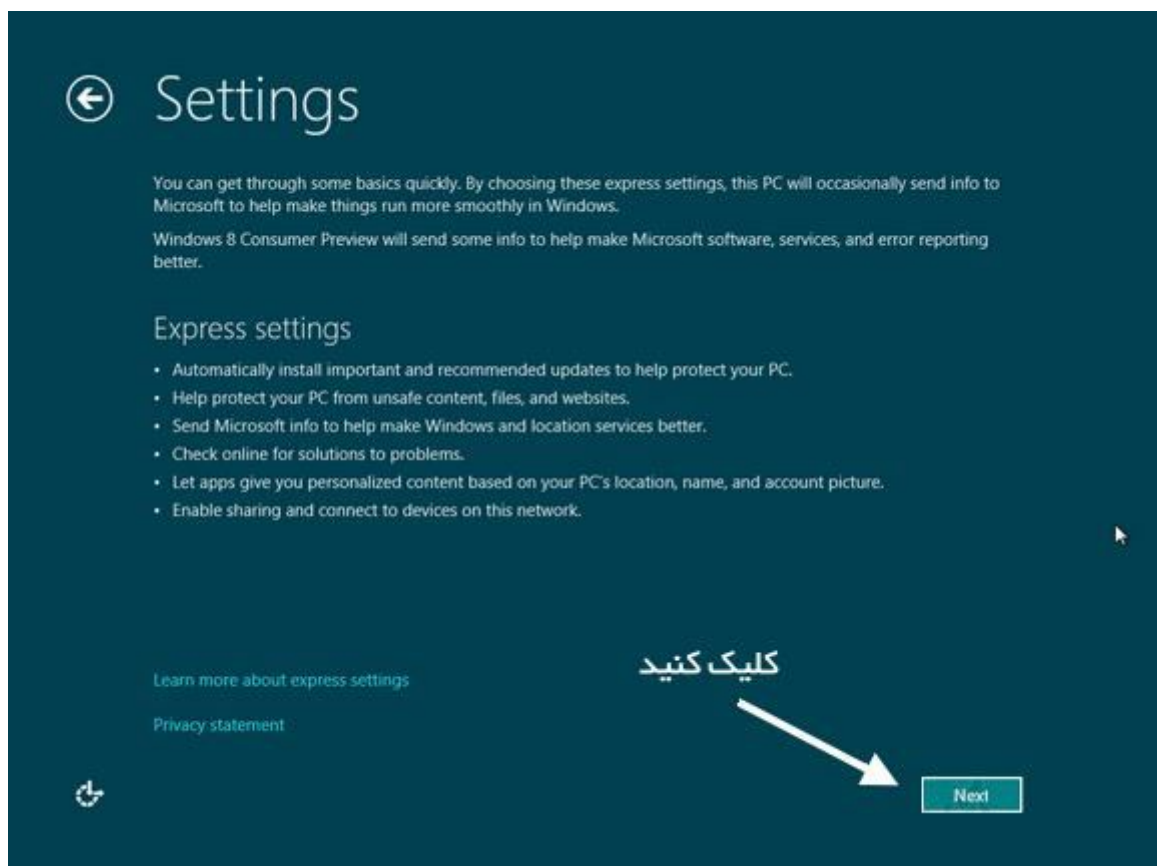
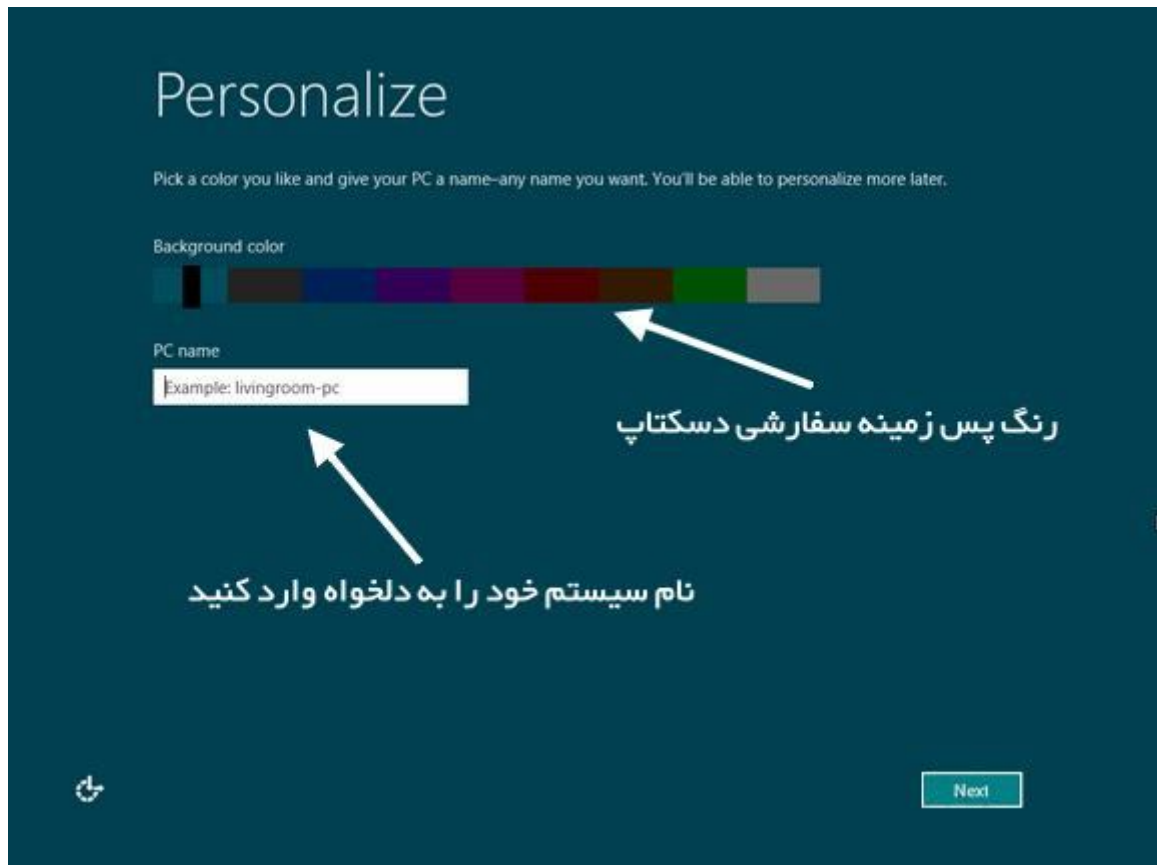


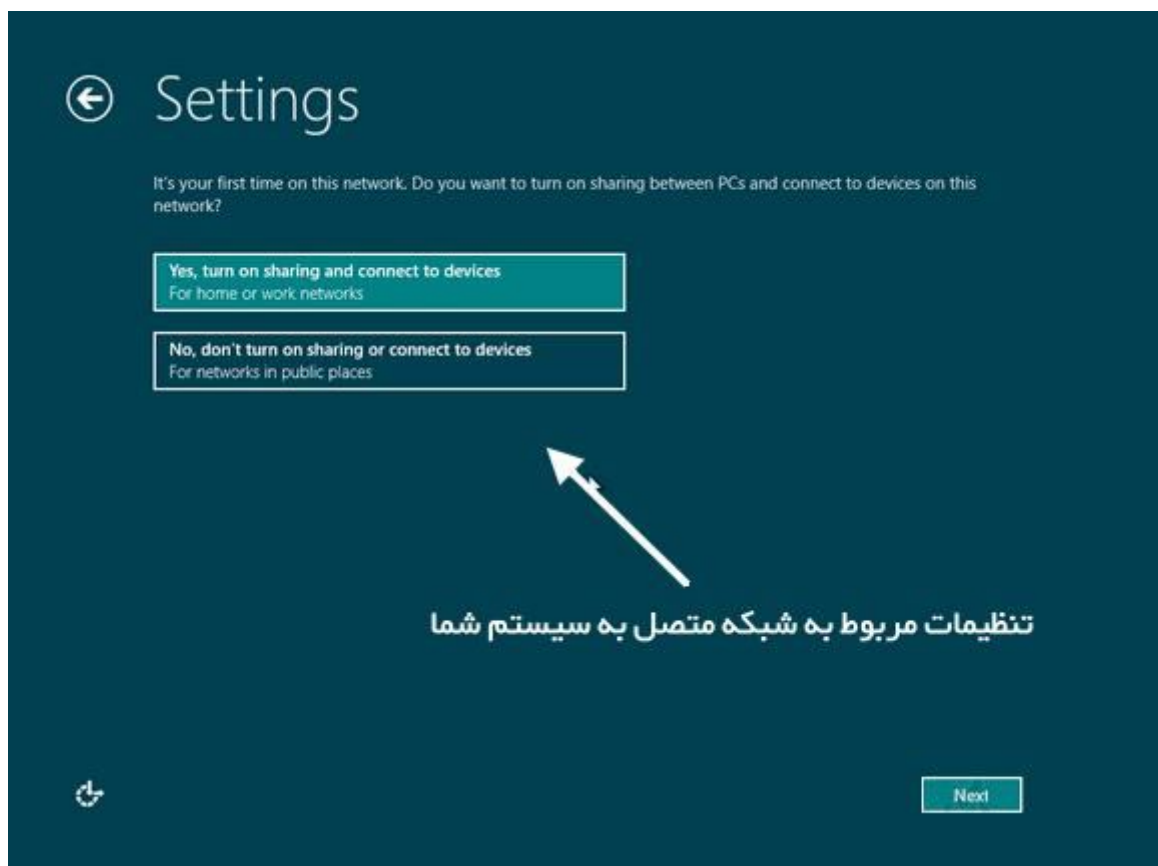


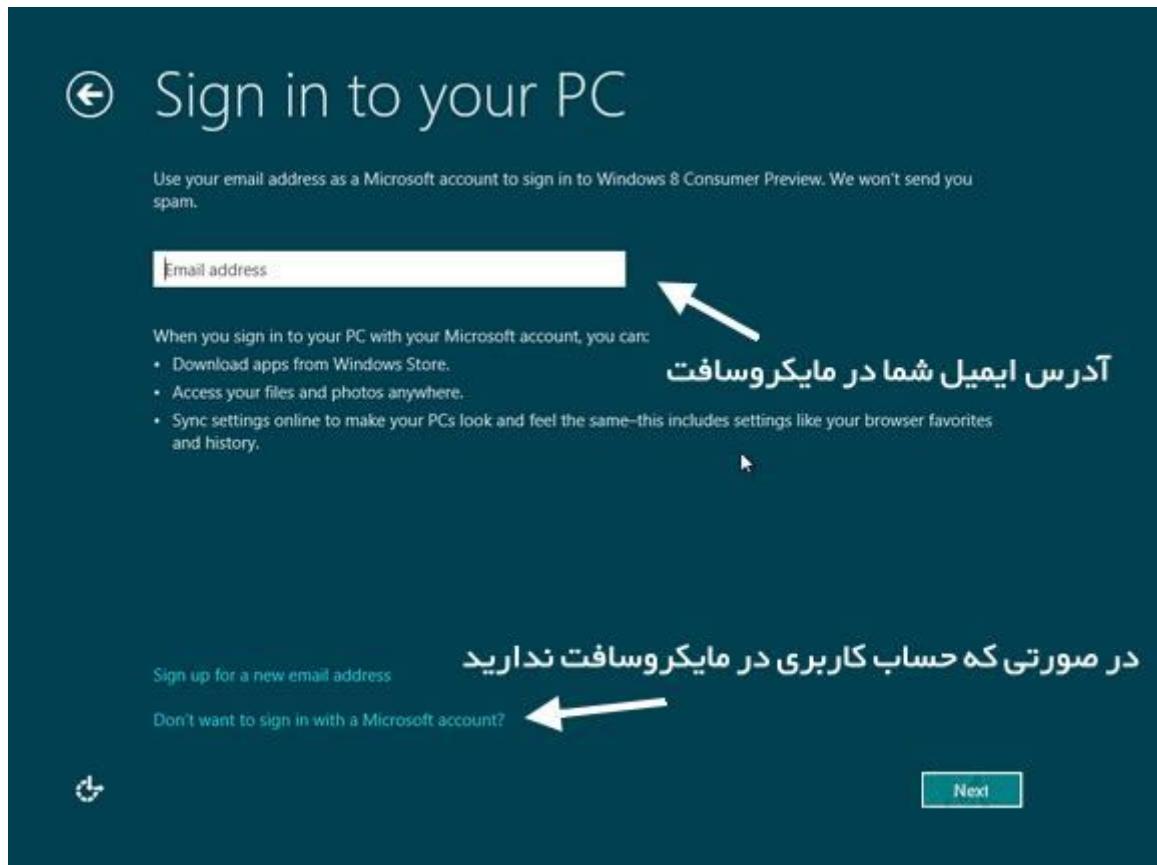
حال ویندوز شروع می کند به عملیات کپی و نصب ویندوز 8 بر روی سیستم شما و ممکن است در این بین چند بار نیز سیستم شما راه اندازی مجدد شود به صورت خود کار که این برای نصب این نسخه از سیستم عامل بر روی سیستم شما لازم است.



بعد از نصب ویندوز بر روی سیستم شما سیستم به صورت خودکار توسط برنامه نصاب راه اندازی مجدد (**Restart**) می شود و شما وارد مراحل می شوید که در آن ها نیاز است تنظیمات حساب کاربری خود را برای استفاده از ویندوز وارد کنید. بهتر است توضیحات بیشتر را بر روی تصاویر درج شده در پایین مشاهده کنید تا با انجام این فرآیند نیز به خوبی آشنایی پیدا کنید.









همانطور که مشاهده کردید مراحل نصب سیستم عامل ویندوز مانند نسخه های قبلی خود بسیار ساده هستند و شما می توانید همین الان شروع به نصب و استفاده از نسخه جدید این سیستم عامل در سیستم و یا لپ تاپ خود بکنید.

منبع: [tortak.com](http://tortak.com)